

# Svorky Ensto Apparatus

## Univerzální konektory



### Znaky

- univerzální Cu/Al konektory pro jističe vedení a vypínače
- vhodné pro vypínače Ensto Compact KSM a Ensto Origin KSR/KSM 3.63-80 (KE12.20)
- připojení Al vodičů do 50 mm<sup>2</sup> k přístrojům
- provedení v izolačním pouzdrů, šedá barva
- před objednáním zkontrolujte vhodnost použití KE12.12 pro jističe vedení

### Technické údaje

Jmenovité napětí		V	750
Jmenovitý proud	Cu	A	160
	Al	A	145
Teplotní třída			T1
Provozní teplota		°C	max. 80
Normy			podle SFS 2663

### Max. přípustný počet připojovacích vodičů v jednom kontaktním místě

Průřez vodiče [mm <sup>2</sup> ]	KE12.12		KE12.20	
	Cu	Al	Cu	Al
Cu      Al 2,5-50    6-50	1	1	1	1

### Poznámka

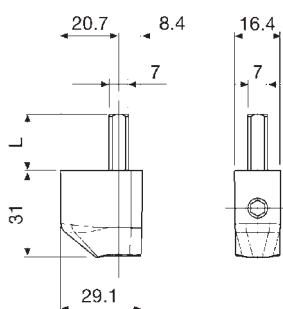
Rozměry připojovacích otvorů jističů jsou různé podle výrobce. Před objednáním zkontrolujte prosím vhodnost použití konektorů.



### Univerzální konektory Clampo Apparatus KE12

Průřez vodiče [mm <sup>2</sup> ]		Jmenovitý proud [A]		Popis	Délka trnu L [mm]	Utahovací moment [Nm]	Hlava šroubu (vnitřní šestihran) [mm]	Obj. číslo	Balení ks
Cu	Al	Cu	Al						
2,5-50	6-50	160	145	pro jističe vedení pro spínače	12 20	10	5	<b>KE12.12</b> <b>KE12.20</b>	90 90

### Rozměrový náčrtek



Obj. číslo	L [mm]
<b>KE12.12</b>	12
<b>KE12.20</b>	20