

Svorky Ensto Apparatus

Svorky pro přípojnice



Znaky

- univerzální svorka pro připojení Cu/ Al vodiče k přípojnicí
- průřezy vodičů 16 - 300 mm²
- u svorek KE75, 77 a 78 je na tělese oddělená svorka 1,5-4 mm² (např. pro signalizaci napětí)
- těleso svorky z pocínovaného hliníku
- šrouby svorek z pozinkované oceli
- užitečné příslušenství - sada připojovacích šroubů a kontaktní mazivo

Technické údaje

		KE52.1, 53.1, 54.1, KE57, 58	KE55
Teplotní třída		T1	T2
Provozní teplota	°C	max. 80	přes 80
Normy		podle SFS 2663	

Max. přípustný počet připojovacích vodičů v jednom kontaktním místě

1 1

Svorky pro přípojnice KE52.1 - KE58

Průřez vodiče [mm ²]		Jmenovitý proud [A]		Utahovací moment [Nm]	Hlava šroubu (vnitřní šestihran) [mm]	Teplotní třída	Obj. číslo	Balení ks
Cu	Al	Cu	Al					
6- 70	6- 70	180	180	10	5	T1	KE52.1	30
16-120	16-120	250	250	24	6	T1	KE53.1	30
35-240	35-240	380	380	45	8	T1	KE54.1	15
120-300	120-300	420	420	25	5	T2	KE55	15
2× (16- 95)	2× (16- 95)	490	440	16	5	T1	KE56.1	3/30
2× (95-185)	2× (95-185)	400	400	35	5	T1	KE57	3/15
2× (150-300)	2× (150-300)	630	630	35	5	T1	KE58	3/15

Poznámka

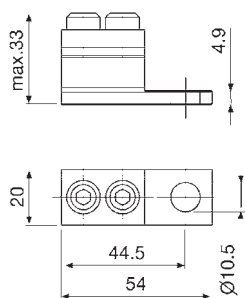
Ke svorkám KE57 a KE58 musí být připojeny dva vodiče (kabely) zároveň. Svorky nejsou určeny k nepřerušovanému protažení vodičů. Svorka KE56.1 má jeden slepý a jeden průchozí otvor pro připojení vodičů.

Svorky Ensto Apparatus

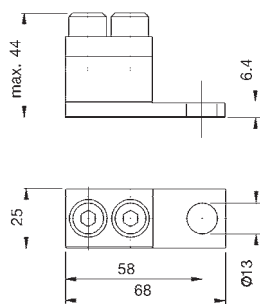
Svorky pro přípojnice

Rozměrové náčrtky

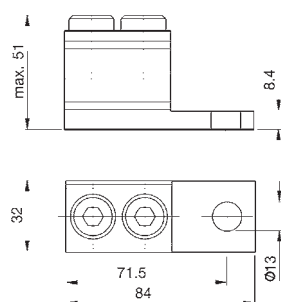
KE 52.1



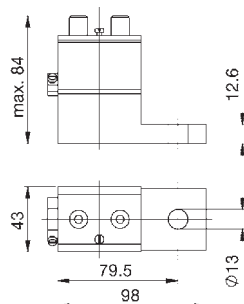
KE 53.1



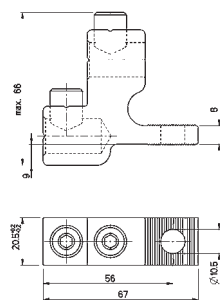
KE 54.1



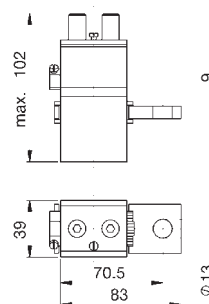
KE 55



KE 56.1



KE 57



KE 58

