

# Ensto Clampo Ground

## Držáky pro lišty



### Znaky

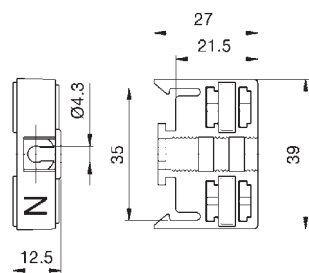
- jednotlivé díly pro vytváření vlastních zákaznických aplikací, např. nulových svorkovnic pro střední vodiče
- držáky PMR jsou z polyamidu (PA)
- lišty a svorky se objednávají odděleně

### Držáky pro lišty 2x 10 mm Clampo Ground PMR, KJ 19, KNL2

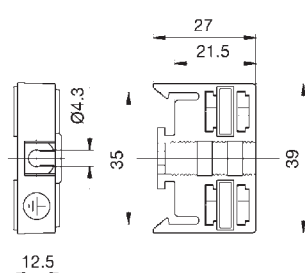
Název	Obj. číslo	Balení ks
Držák pro 2 lišty 2 x 10 mm, 3 x 8 mm a 3 x 12 mm. PA. Použití také jako prostřední podpěra pro dlouhé lišty. Uchycení na lištu DIN 35 mm nebo šroubkem na montážní podložku. označení N	<b>PMR117</b>	100
označení PE	<b>PMR117.1</b>	100
Držák pro lištu 2 x 10 mm. Lišta se může zasunout do držáku z obou stran. Uchycení k podložce šroubem. PA.	<b>PMR1413</b>	100
Držák pro lištu 2 x 10 mm. Lišta se může zasunout do držáku z obou stran. Uchycení k podložce šrouby. PA.	<b>PMR1427</b>	100
Držák pro dvě lišty 2 x 10 mm. Jako PMR117, ale se spojkou lišt. Utažením šroubu se obě lišty (N a PE) vodivě spojí.	<b>KJ19</b>	100
Držák ochranného krytu RDP6. Např. pro sestavu lišt s držáky PMR117 a PMR117.1	<b>KNL2</b>	200
Ochranný kryt (profil), L = 2 m	<b>RDP6</b>	10

### Rozměrové náčrtky

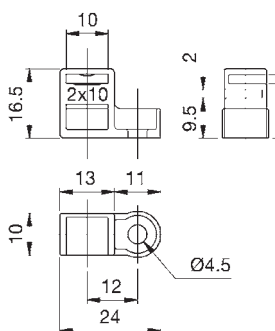
**PMR117**



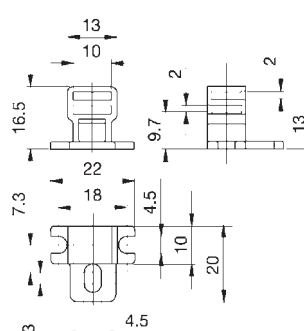
**PMR117.1**



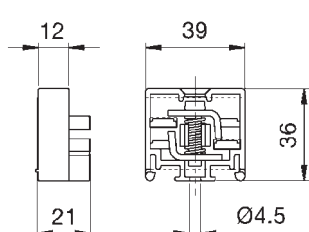
**PMR1413**



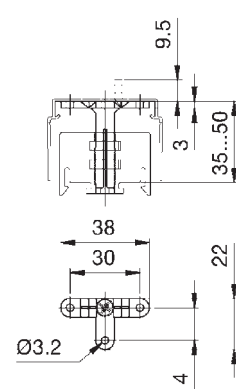
**PMR1427**



**KJ19**



**KNL2**



**RDP6**

viz. str. 31

## Přehledová tabulka připojení vodičů a věcný rejstřík

Svorka	Pozn.	Průřez vodičů [mm <sup>2</sup> ] a počet vodičů v jednom místě připojení														Jmen. proud [A]	Jmen. napětí [V]	Utahovací moment [Nm]		
		1,5	2,5	4	6	10	16	25	35	50	70	95	120	150	185				240	300
<b>Ensto Clampo Ground - N a PE svorkovnice</b>																				
KJ25	Cu	5	3	2	2													33	0,8	
KJ18	Cu	5	5	4	4	2	1											82	2	
KJ20	Cu		5	5	5	4	2	1	1									135	4	
KJ29	Al						1	1	1	1								145	10	
KJ7	Cu	3	3	3	3	3	2	1	1									135	500	2,5
PPK28	Cu	5	5	4	3	2	1	1										82		
PPK9	Cu	5	5	5	5	4	2	1	1	1								135		
PPK2	Cu		5	5	5	5	5	3	2	1	1	1						270	3	
PS5563	Cu						5	5	4	3	2	2	1	1	1	1		535	6	

### Věcný rejstřík

	str.	příslušenství	str.
blok			
- řadových svorek Clampo Compact KR50-100	36	- montážní prvky pro bloky řadových svorek Clampo Compact KRL1-8, PMR, PP	37
deska			
- rozbočovací Clampo Tap KF9-14	32	- pro bezšroubové svorkovnice Clampo KNL, KRL8	44
		- pro rozbočovací desky Clampo Tap PMR, PPK22	33
		- pro rozbočovací svorky 750 V Clampo Tap RDP6, KNL6	31
držák			
- pro lišty 2 x 10 mm Clampo Ground PMR, KJ19, KNL2, RDP6	53	- pro rozbočovací svorky Clampo Tap (KE80-82.15) PMR14, PLP	29
- pro lišty 3 x 12 mm Clampo Ground PMR281	54	- pro svorkovnice Clampo Ground PPK	50
		- pro univerzální svorky Clampo Pro PP37, KRL2	13
		- svorek pro přípojnice Clampo Apparatus PMR14, PLP, KJ5, SR1	24
konektor			
- univerzální Clampo Apparatus KE12	19	svorka	
		- 1p Clampo Pro Solo KE61-64	9
kryt			
- ochranný Clampo Ground RDP9	54	- 1p Clampo Tap KF5	34
- rozbočovacích svorek pro stoupací vedení PEE18	16	- 1p dvojitá Clampo Pro Duplo KE66-69	11
		- 3p Clampo Pro Trio KE61.03	12
		- 5p sada Clampo Pro Set KE61SET	12
lišta			
- 2 x 10 mm Clampo Ground PSK20, PSK152	54	- neutrální Clampo Ground KJ7	55
- 3 x 12 mm Clampo Ground PSK131	54	- pro přípojnice Clampo Apparatus KE52-58	20
		- pro přípojnice s podložkou Clampo Apparatus KE73-78	22
		- rozbočovací 1p 750 V Clampo Tap KE80-82	28
pól			
- přídatný rozbočovacích svorek pro stoupací vedení KE85-86	16	- rozbočovací 750 V Clampo Tap KF7-8	30
		- rozbočovací Clampo Pro pro stoupací vedení KE85-87	14
		- rozbočovací pro třífázové systémy Clampo Tap KF17	26
popiska			
- pro bloky řadových svorek Clampo Compact PEM10-93	39, 40	- rozbočovací s keramickou podložkou Clampo Tap KE1	27
- pro Clampo Ground PEM7	55	- řadová pro Cu vodiče Clampo Compact KE33	41
- pro univerzální svorky Clampo Pro PM34	13	- samostatná plášťová Clampo Tap KF6	35
		- zdiřková Clampo Ground KJ	52
příložka			
- Clampo Ground PPK, PSS63	56	svorkovnice	
		- bezšroubová Clampo KN, KNF, KNN, KNP	43
		- N Clampo Ground KN4, KNA4, KND4	46
		- N a PE Clampo Ground KN4, KNA5, KNA4.xNP, KND4.xNP	49, 50
		- PE Clampo Ground KNA4.xP, KND4.xP	48