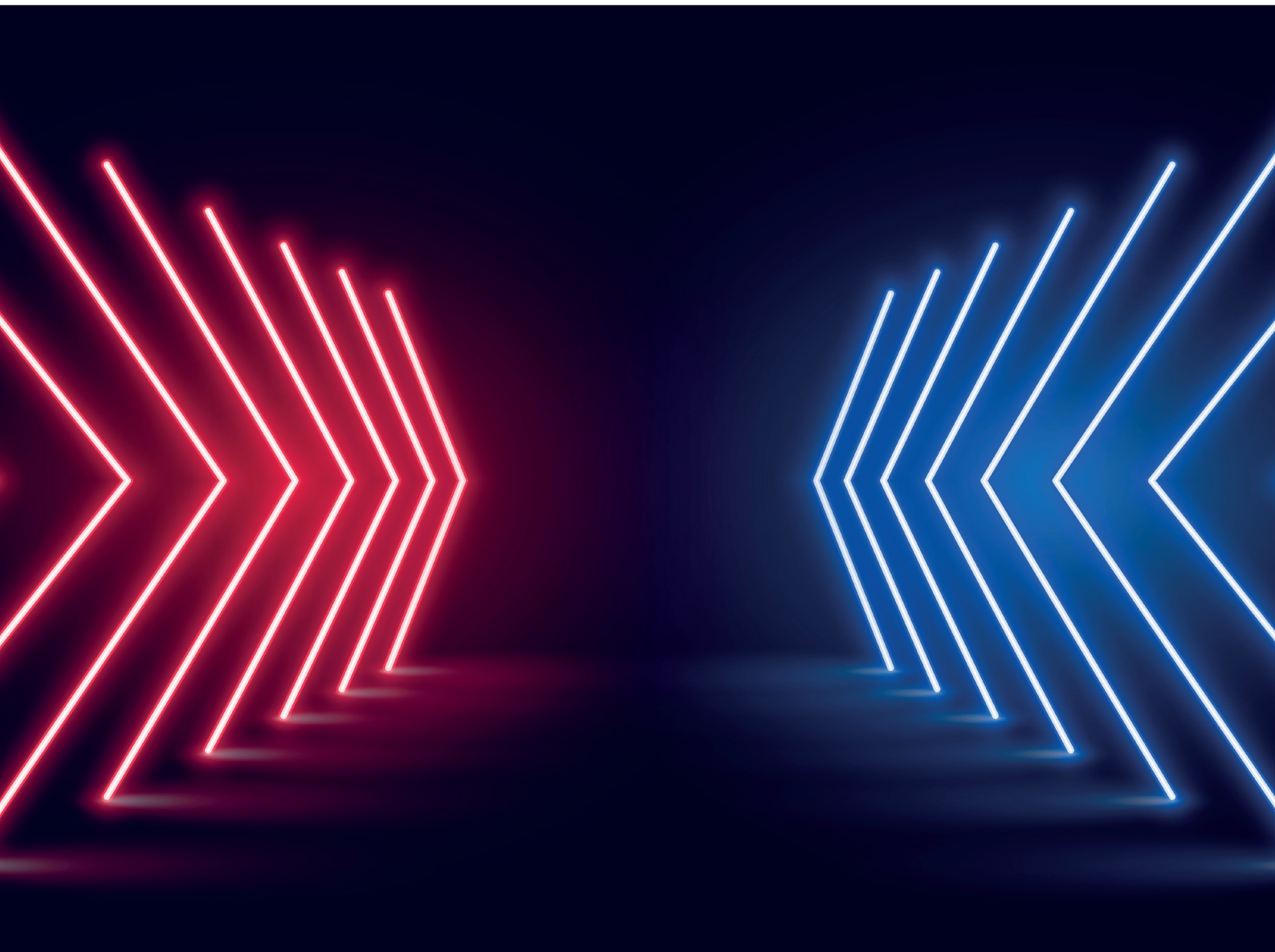


ESTA[®]

KATALOG KOMPONENTŮ

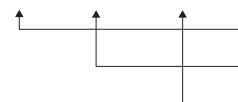
IVV, NN, VN, VVN a nářadí
pro venkovní vedení



OBSAH



Vysvětlivky značení komponentů
pro venkovní vedení



str. 2

K1-NN

Kotevní a nosné komponenty pro izolované vedení NN



str. 3

P1-NN

Proudové spoje pro izolované vedení



str. 4

U1-NN

Spoje pro holé vedení



str. 7

O1-NN

Ocelové armatury



str. 9

K2-VN

Kotevní svorky VN



str. 13

K2-VN

Ochrana vedení VN



str. 14

N1/N2

Montážní nářadí a pomůcky



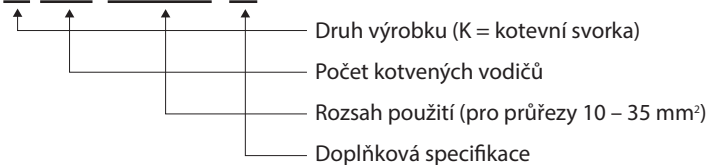
str. 16

KATALOGY A CENÍKY

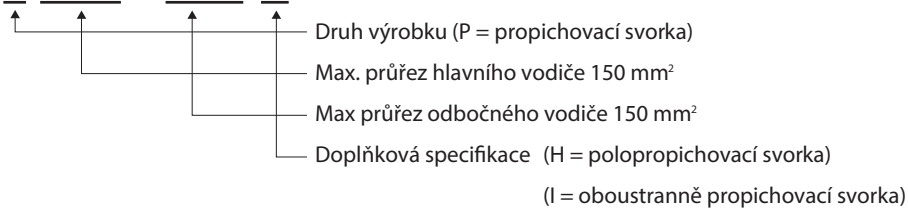


Vysvětlivka značení komponentů pro venkovní vedení

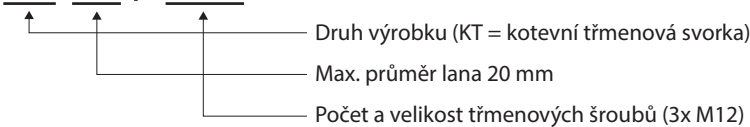
K 4x 1035 S



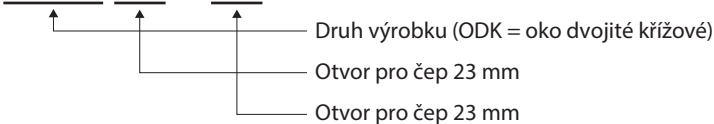
P 150 / 150 H



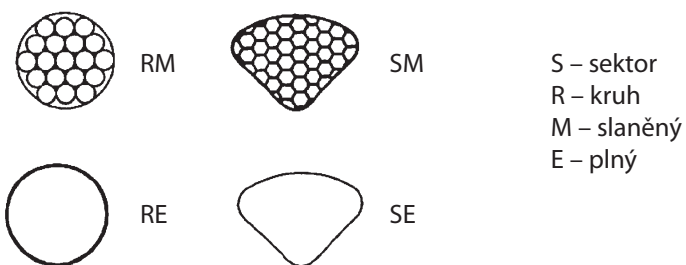
KT 20 / 312



ODK 23 / 23



Značení profilu izolovaných žil



Kotevní a nosné komponenty pro izolované vedení NN

KOTEVNÍ SVORKY PRO KMENOVÁ VEDENÍ

Použití: Ukončení kmenových a odbočných vedení na podpěrné body. Svou konstrukcí zajišťují nepřetržitý přitlak, nehrozí tak poškození vodičů ani při zvýšeném mechanickém namáhání. Díky své konstrukci se mohou přichycovat do uzavřených ok i na háky.

Materiál: Tělo svorky: polyamid zesílený skelným vláknem | Přítlačné díly: ocel žárově pozinkovaná

Typ	Průřez vodičů (mm²)	Utahovací síla (Nm)	Maximální koncový tah (kN)	Hmotnost (kg)
❶ K4x1650/1	4x16 - 50	41	35	1,16
❷ K4x50120S (s lankem)	4x50 - 120	41	31	1,03
❸ K4x50120VO/1 (pevné ČEZ)	4x50 - 120	41	46	2,06

pozn.
.....S tloušťka závěsu 4 mm
...../1 tloušťka závěsu 6 mm

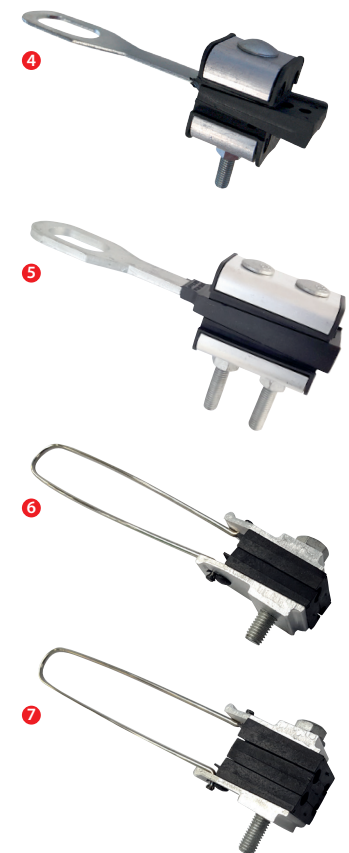
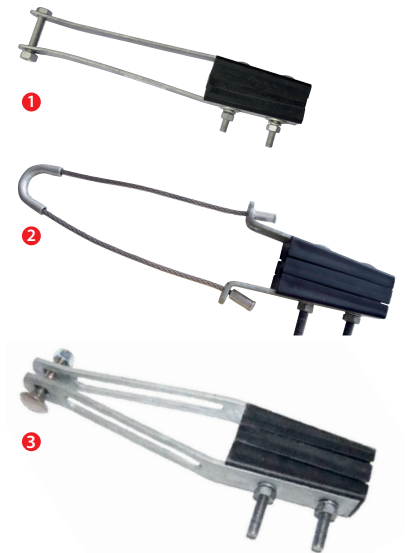
KOTEVNÍ A ZÁVĚSNÉ SVORKY PRO VEDENÍ DOMOVNÍCH PŘÍPOJEK A VEŘEJNÉHO OSVĚTLENÍ

Použití: Ukončení zavěšení domovních přípojek a vedení veřejného osvětlení na podpěrné body. Svou konstrukcí zajišťují nepřetržitý přitlak, nehrozí tak poškození vodičů ani při zvýšeném mechanickém namáhání. Přichycují se na háky.

Materiál: tělo svorky: polyamid zesílený skelným vláknem | Přítlačné díly: ocel žárově pozinkovaná

Typ	Průřez vodičů mm²	Utahovací síla (Nm)	Maximální koncový tah (kN)	Hmotnost (kg)
K2x1035S	2x 10 - 35	23	13	0,19
❹ K4x1035S	4x 10 - 35	23	13	0,20
❺ K4x1035/1	4x 10 - 35	41	23	0,40
❻ K2x1035N	2x 10 - 35	22	6	0,09
❼ K4x1035N	4x 10 - 35	22	6	0,10

pozn.
.....S tloušťka závěsu 3 mm
...../1 tloušťka závěsu 6 mm

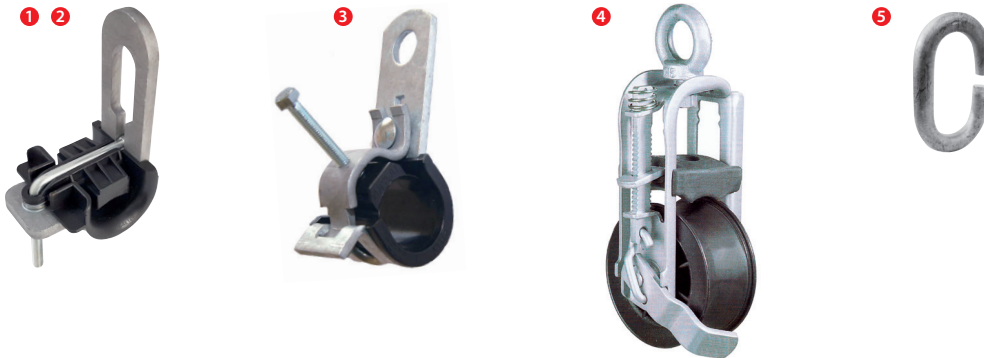


UNIVERZÁLNÍ NOSNÉ SVORKY

Použití: současně jako montážní protahovací a závěsná svorka. Montují se pro max. úhel vedení do 90°.

Materiál: tělo svorky: ocel žárově pozinkovaná
přítlačný kus: ocel žárově pozinkovaná + polyamid zesílený skelným vláknem + elastomer

Typ	Průřez vodičů mm ²	Únosnost (kN)	Maximální úhel vedení	Utahovací síla (Nm)	Hmotnost (kg)
1 NJK16120	2 - 4 x 16 - 120	20	90°	10	1,10
2 NJK16120/1	2 - 4 x 16 - 120	50	90°	10	1,80
3 NJK16120/2	2 - 4 x 16 - 120	20	90°	10	1,20
4 KZ16120	2 - 4 x 16 - 120	50	90°	-	1,50
5 5080	samostatná C-redukce pro natočení závěsné svorky				0,18



Proudové spoje pro izolované vedení

OBOUSTRANNĚ PROPICHOVACÍ SVORKY

Použití: proudové spojení izolovaných vodičů RM bez nutnosti odstraňování izolace.

Materiál: tělo svorky: polyamid zesílený skelným vláknem
přítlačné části: ocel žárově pozinkovaná, šroub vybavený momentovou hlavici
kontaktní můstky: pocínovaná měď, umí propojit Al i Cu

Typ	Průřez vodičů (mm ²)		Utahovací moment (Nm)	Počet odbočení/ profil vodiče	Hmotnost (kg)
	Hlavní vodič	Odbočný vodič			
6 P120/10I	10-120	1,5-10	10	1 / RM, RE	0,06
7 P120/2X120I	10-120	10-120	15	2 / RM	0,26
8 P150/150I	6-150	6-150	19	1 / RM	0,19
9 P240/120I	95-240	16-120	22	1 / RM	0,50
10 P240/150I	95-240	50-150	22	1 / RM	0,50



POLOPROPICHOVACÍ SVORKY

Použití: proudové spojení izolovaných vodičů RM a odizolovaných vodičů RE nebo AlFe lan.

Materiál: tělo svorky: polyamid zesílený skelným vláknem
 přítlačné části: ocel žárově pozinkovaná, šroub vybavený momentovou hlaví
 kontaktní můstky: pocínovaná měď, umí propojit Al i Cu

Typ	Průřez vodičů (mm ²)		Utahovací moment (Nm)	Počet odbočení/ profil vodiče	Hmotnost (kg)
	Hlavní vodič	Odbočný vodič			
1 P120/120H	16-120	16-120	15	1 / RE	0,26
2 P150/150H	6-150	6-150	19	1 / RE	0,19
3 P240/120H	95-240	16-120	22	1 / RE, SE	0,50

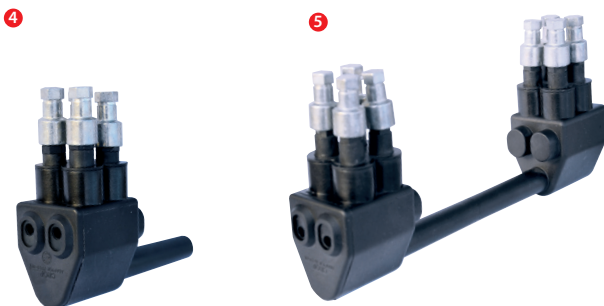


VÍCEODBOČNÉ ADAPTÉRY

Použití: proudové napojení izolovaných vodičů RM a RE. Umožňují napojení až 4 odboček (dle typu) z jedné propichovací svorky. Adaptéry tvoří na izolovaném vedení nezávislé spojení a tím umožňují odpojení i zpětné připojení, aniž by docházelo k poškození vodičů kmenového vedení.

Materiál: Tělo svorky: Protahovací plocha: polyamid zesílený skelným vláknem
 Přítlačný kus: ocel žárově pozinkovaná + polyamid zesílený skelným vláknem

Typ	Vhodné svorky k napojení adaptéru	Odbočný vodič (mm ²)	Utahovací moment (Nm)	Počet odbočení/ profil vodiče	Hmotnost (kg)
4 ADAPTER-2	P150/150I	2x1,5 - 35	13	2 / RM, RE	0,20
5 ADAPTER-4	P240/120I	4x1,5 - 35	13	4 / RM, RE	0,40



SOUPRAVY PRO OMEZOVAČE PŘEPĚTÍ

Použití: ohebný propoj POK1 je vybaven vnitřním závitem M8 a umožňuje napojení omezovače přepětí z propichovací svorky v jakékoliv poloze. Svorka PM8 je vybavena závitem M8 a umožňuje přímé našroubování omezovače přepětí do svorky.

Materiál: legovaný hliník, polyethylen

Typ	Délka (mm) / Průřez (mm ²)	Sestava	Hmotnost (kg)
1 POK1	310/25	Svorka P150/150I + propoj + omezovač ZnO	0,50
2 POS1	310/25	Svorka P150/150I + propoj	0,25
3 PO1	310/25	Samostatný propoj	0,10
4 PM8	16-120	Samostatná svorka	0,12
5 PM8+ZnO	16-120	Samostatná svorka + omezovač ZnO	0,35



KONCOVÉ UZÁVĚRY

Použití: zabraňuje vztlínání vzdušné vlhkosti do vodičů a nebezpečnému dotyku.

Materiál: termoplastický elastomer a sílika vazelína

Typ	Izolovaný vodič (mm ²)	Profil izolovaného vodiče	Hmotnost (kg)
KP1	16-120	RM, RE	0,01



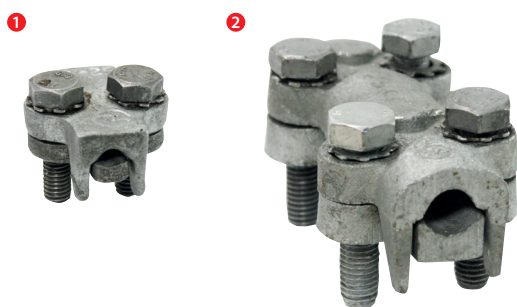
Spoje pro holé vedení

UNIVEZÁLNÍ SVORKY

Použití: tahové i netahové proudové spojení ocelových lan, AlFe lan a lan z Al slitin

Materiál: Al slitina, vysokopevnostní ocel

Typ	Průřez vodičů (mm ²)	Pevnost bez sklouznutí (kN)	Počet a velikost šroubů	Hmotnost (kg)
1 US 16	4-25	4	2x M8	0,14
2 US 120	35-120	14	4x M12	0,79

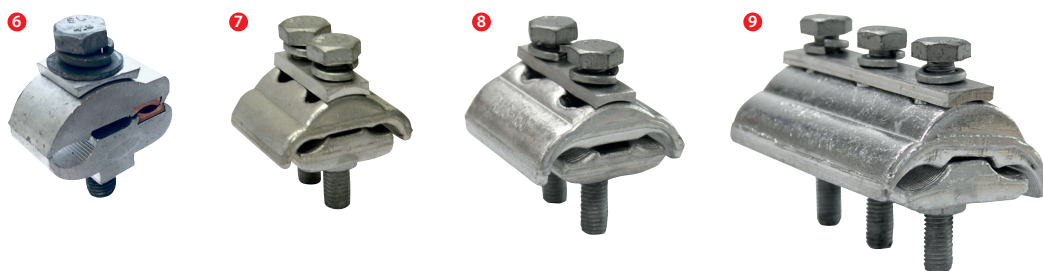


PROUDOVÉ SVORKY PRO HOLÉ VEDENÍ

Použití: netahové proudové spojení AlFe lan a lan z Al, Cu slitin

Materiál: tělo Al slitina, vložka Cu, vysokopevnostní ocel

Typ	Průřez vodičů (mm ²)	Utahovací moment (Nm)	Hmotnost (kg)
	Al / Cu		
6 Z300Cu-1	10-50 / 1,5-10	10	0,06
Z300Cu-2	16-120 / 2,5-35	14	0,10
Z300Cu-3	16-120 / 4-35	24	0,20
	Al / Al		
7 Z3011	6-70	14	0,08
8 Z3013	16-150	24	0,22
9 Z3014	35-300	47	0,54



LANOVÉ SVORKY

Použití: tahové neproudové spojení ocelových lan, AlFe lan a lan z Al slitin

Materiál: Fe slitina, vysokopevnostní ocel

Typ	Velikost (mm)	Hmotnost (kg)
1 ZLK-3	2-4	0,01
2 ZLK-5	4-6	0,02
3 ZLK-8	6-9	0,03
4 ZLK-10	9-12	0,06
5 ZLK-12	12-15	0,12



AUTOMATICKÉ SPOJKY (RYCHLOSPOJKY)

Použití: rychlé a efektivní spojování AlFe lan v mechanickém tahu.

Materiál: alloy, ocel, polyethylen

Typ	Průměr AlFe lana (mm)	Typ AlFe lana	Barevné značení
GL - 4042A	5,92 - 8,13	25/4	Červená - oranžová
GL - 406A	9,00 - 10,16	42/7	Žlutá
GL - 4076A	9,00 - 11,94	42/7, 70/11-1	Žlutá - šedá
GL - 408	11,43 - 13,46	60/14, 70/11-1, 70/11,	Černá
GL - 409A	12,83 - 15,11	95/6, 100/25, 110/22	Růžová
GL - 411	16,74 - 18,39	150/25	Zelená
GL - 412	18,34 - 20,19	185/31	Modrá
GL - 413	19,81 - 21,79	185/59, 240/39	Bílá

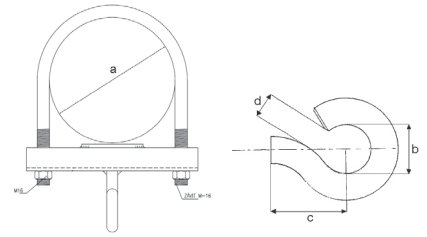


Ocelové armatury

OBJÍMKA TŘMENOVÁ S HÁKEM

Materiál: ocel, žárově pozinkovaná

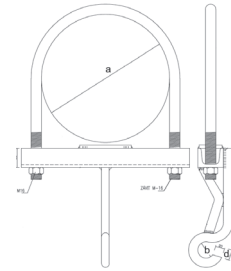
Typ	Závit	Rozměry (mm)				Zatížitelnost (kN)		Hmotnost (kg)
		a	b	c	d	Horizontálně	Vertikálně	
5106	M 16	205	32	60	20	13	6	3,30
5107	M 16	250	32	60	20	13	6	3,40



OBJÍMKA TŘMENOVÁ S PRODLOUŽENÝM HÁKEM

Materiál: ocel, žárově pozinkovaná

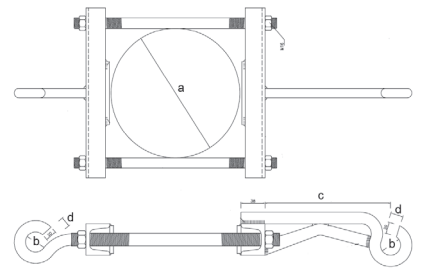
Typ	Závit	Rozměry (mm)				Zatížitelnost (kN)		Hmotnost (kg)
		a	b	c	d	Horizontálně	Vertikálně	
5127	M 16	205	32	205	20	13	6	3,40
5113	M 16	250	32	205	20	13	6	3,50



SOUPRAVA NOSNÁ S 2 HÁKY – 1 PRODLOUŽENÁ

Materiál: ocel, žárově pozinkovaná

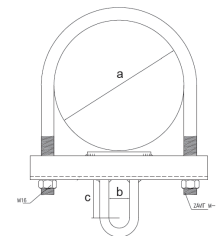
Typ	Závit	Rozměry (mm)				Zatížitelnost (kN)		Hmotnost (kg)
		a	b	c	d	Horizontálně	Vertikálně	
5125	M 16	205	32	205	20	13	6	4,50
5126	M 16	250	32	205	20	13	6	5,70



OBJÍMKA TŘMENOVÁ S OKEM

Materiál: ocel, žárově pozinkovaná

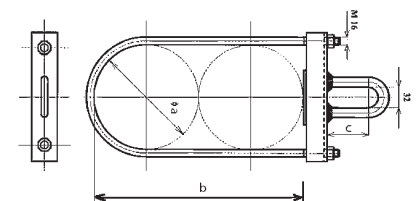
Typ	Závit	Rozměry (mm)			Zatížitelnost (kN)		Hmotnost (kg)
		a	b	c	Horizontálně	Vertikálně	
5111	M 16	205	32	60	48	6	3,40
5112	M 16	250	32	60	48	6	3,50



OBJÍMKA TŘMENOVÁ PRODLOUŽENÁ S OKEM

Materiál: ocel, žárově pozinkovaná

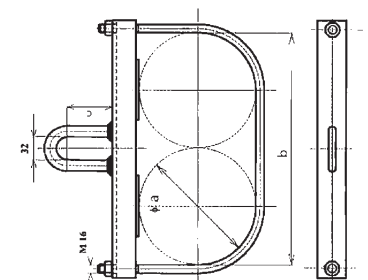
Typ	Závit	Rozměry (mm)			Zatížitelnost (kN)		Hmotnost (kg)
		a	b	c	Horizontálně	Vertikálně	
5106/1	M 16	205	410	60	48	6	3,60
5107/1	M 16	250	500	60	48	6	4,20



OBJÍMKA TŘMENOVÁ ŠIROKÁ S OKEM

Materiál: ocel, žárově pozinkovaná

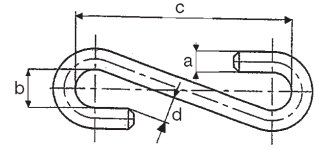
Typ	Závit	Rozměry (mm)			Zatížitelnost (kN)		Hmotnost (kg)
		a	b	c	Horizontálně	Vertikálně	
5106/2	M 16	205	410	60	48	6	5,10
5107/2	M 16	250	500	60	48	6	5,50



HÁK DVOJITÝ

Materiál: ocel, žárově pozinkovaná

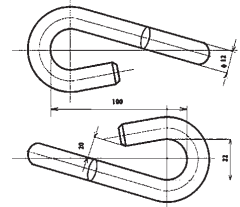
Typ	Rozměry (mm)				Zatížitelnost (kN)	Hmotnost (kg)
	a	b	c	d		
5096	12	22	100	20	12	0,20



HÁK DVOJITÝ KŘÍŽOVÝ

Materiál: ocel, žárově pozinkovaná

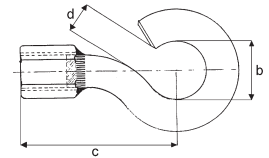
Typ	Rozměry (mm)				Zatížitelnost (kN)	Hmotnost (kg)
	a	b	c	d		
5096/2	12	22	100	20	12	0,20



HÁK NOSNÝ

Materiál: ocel, žárově pozinkovaná

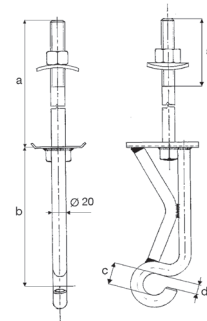
Typ	Závit	Rozměry (mm)			Zatížitelnost (kN)		Hmotnost (kg)
		b	c	d	Horizontálně	Vertikálně	
5092	M 20	32	85	20	20	20	0,50



HÁK PRODLOUŽENÝ

Materiál: ocel, žárově pozinkovaná

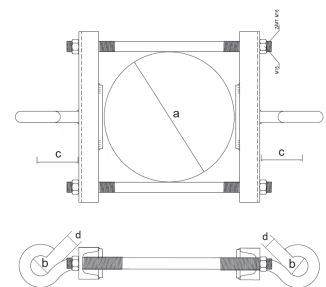
Typ	Závit	Rozměry (mm)					Zatížitelnost (kN)		Hmotnost (kg)
		a	b	c	d	s	Horizontálně	Vertikálně	
5093	M 20	275	208	32	20	100	5,5	5,5	2,90



SOUPRAVA NOSNÁ S 2 HÁKY

Materiál: ocel, žárově pozinkovaná

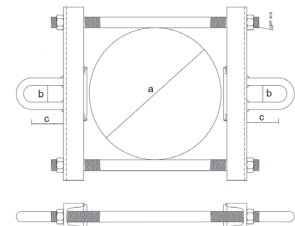
Typ	Závit	Rozměry (mm)				Zatížitelnost (kN)		Hmotnost (kg)
		a	b	c	d	Horizontálně	Vertikálně	
5104	M 16	205	32	60	20	13	6	5,00
5105	M 16	250	32	60	20	13	6	5,50



SOUPRAVA NOSNÁ S 2 OKY

Materiál: ocel, žárově pozinkovaná

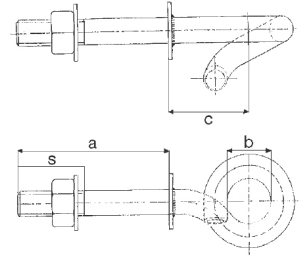
Typ	Závit	Rozměry (mm)			Zatížitelnost (kN)		Hmotnost (kg)
		a	b	c	Horizontálně	Vertikálně	
5108	M 16	250	32	60	48	6	5,50



ŠROUB S OTEVŘENÝM OKEM

Materiál: ocel, žárově pozinkovaná

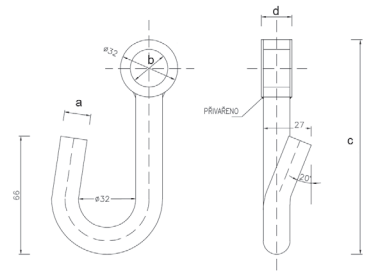
Typ	Závit	Rozměry (mm)				Zatížitelnost (kN)		Hmotnost (kg)
		a	b	c	s	Horizontálně	Vertikálně	
5072	M 20	114	32	60	40	13	6	1,10
5068	M 20	185	32	65	100	13	6	1,10
5069	M 20	205	32	65	100	13	6	1,20
5070	M 20	225	32	65	100	13	6	1,30
5071	M 20	250	32	65	100	13	6	1,40
5073	M 20	300	32	65	100	13	6	1,60



HÁK OČKOVÝ 10 kN

Materiál: ocel, žárově pozinkovaná

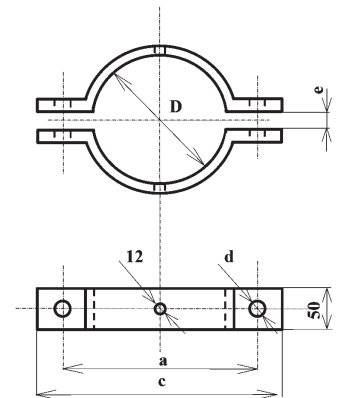
Typ	Rozměry (mm)				Zatížitelnost (kN)	Hmotnost (kg)
	a	b	c	d		
5128	16	22	120	17	10	0,60



OBJÍMKA KOTEVNÍ

Materiál: ocel, žárově pozinkovaná

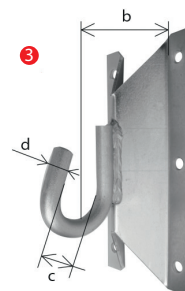
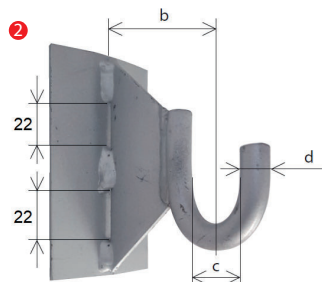
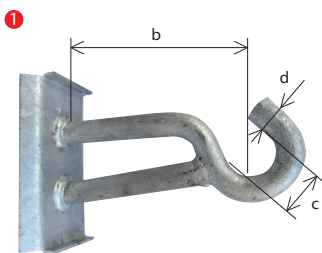
Typ	Rozměry (mm)					Hmotnost (kg)
	D	a	c	e	d	
5114	61	120	160	12	18	0,80
5115	77	130	170	12	18	0,90
5116	120	190	240	20	18	1,30
5117	140	210	260	20	18	1,50
5118	160	230	280	20	18	1,60
5119	180	250	300	20	22	1,70
5120	200	270	320	20	22	1,90
5121	220	290	340	20	22	2,00
5122	240	310	360	20	22	2,10
5123	260	330	380	20	22	2,40
5124	280	350	400	20	22	2,50



HÁK S PODPĚROU, HÁK PRO MONTÁŽ NA STĚNU

Materiál: ocel, žárově pozinkovaná

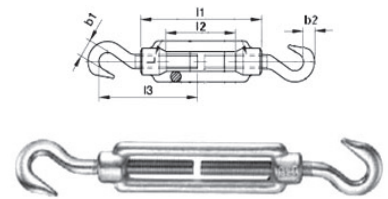
Typ	Rozměry (mm)			Zatížitelnost (kN)		Hmotnost (kg)
	b	c	d	Horizontálně	Vertikálně	
1 5097/1	150	32	18	5,5	5,5	1,10
2 5097/2	72	25	12	5,5	5,5	0,41
3 5097	70	32	14	5,5	5,5	0,90



ŠROUB NAPÍNACÍ M XX HÁK-HÁK

Materiál: ocel, žárově pozinkovaná

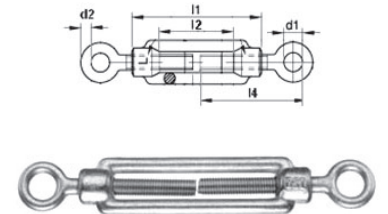
Typ	Závit	l1 (mm)	l2 (mm)	l3 (mm)	b1 / b2 (mm)	Nosnost (kg)	Hmotnost (kg)
Napínák M6 hák-hák DIN 1480	M6	110	85	73	8/5	60	0,09
Napínák M8 hák-hák DIN 1480	M8	110	80	82	10/8	120	0,16
Napínák M10 hák-hák DIN 1480	M10	125	90	97	15/9,5	180	0,27
Napínák M12 hák-hák DIN 1480	M12	125	85	117	16/12	260	0,42
Napínák M16 hák-hák DIN 1480	M16	170	115	135	21/17	500	0,94
Napínák M20 hák-hák DIN 1480	M20	200	135	152	21/23	800	1,75



ŠROUB NAPÍNACÍ M XX OKO-OKO

Materiál: ocel, žárově pozinkovaná

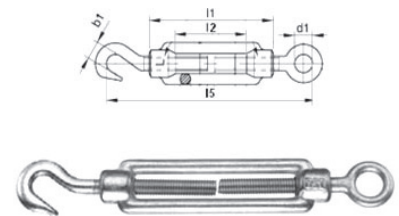
Typ	Závit	l1 (mm)	l2 (mm)	l4 (mm)	d1 / d2 (mm)	Nosnost (kg)	Hmotnost (kg)
Napínák M6 oko-oko DIN 1480	M6	110	85	70	10/4,5	100	0,08
Napínák M8 oko-oko DIN 1480	M8	110	80	75	12/5,5	150	0,15
Napínák M10 oko-oko DIN 1480	M10	125	90	87	15/6	300	0,24
Napínák M12 oko-oko DIN 1480	M12	125	85	105	17/8	450	0,39
Napínák M16 oko-oko DIN 1480	M16	170	115	137	23/11	800	0,88
Napínák M20 oko-oko DIN 1480	M20	200	135	155	27/14	1200	1,54



ŠROUB NAPÍNACÍ M XX OKO-HÁK

Materiál: ocel, žárově pozinkovaná

Typ	Závit	l1 (mm)	l2 (mm)	l5 (mm)	b1 / d1 (mm)	Nosnost (kg)	Hmotnost (kg)
Napínák M6 oko-hák DIN 1480	M6	110	85	143	9/10	80	0,09
Napínák M8 oko-hák DIN 1480	M8	110	80	157	10/12	120	0,15
Napínák M10 oko-hák DIN 1480	M10	125	90	184	15/15	180	0,25
Napínák M12 oko-hák DIN 1480	M12	125	85	222	16/17	260	0,40
Napínák M16 oko-hák DIN 1480	M16	170	115	272	21/23	500	0,91
Napínák M20 oko-hák DIN 1480	M20	200	135	307	21/27	800	1,63



UNIVERZÁLNÍ NOSNÁ SVORKA PRO ROZHLASOVÉ A TELEFONNÍ VEDENÍ

Materiál: ocel, žárově pozinkovaná

Typ	Únosnost (kN)	Hmotnost (kg)
E 5038	4	0,27



DRŽÁK SVÍTIDLA VEŘEJNÉHO OSVĚTLENÍ

Materiál: ocel, žárově pozinkovaná

Typ	Průměr držáku (trubky) (mm)	Hmotnost (kg)
E 5039	60	1,05



Kotevní svorky VN

TŘMENOVÉ KOTEVNÍ SVORKY

Použití: venkovní vedení s holými vodiči. Mechanické uchycení AlFe lan ke kotevním izolátorům.

Materiál: Al slitina, vysokopevnostní ocel

Typ	AlFe lana		Čep (mm)	Třmenové šrouby	Utahovací moment (Nm)	Hmotnost (kg)
	Průřez (mm ²)	Průměr (mm)				
KT16/28	25/4 - 110/22	5,0 - 16,0	16	2x M10	11	0,45
KT20/312/1	110/22 - 185/31	12,0 - 25,5	19	3x M12	38	2,00

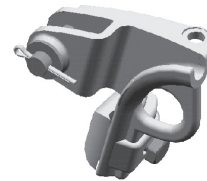


UNI KOTEVNÍ SVORKY

Použití: venkovní vedení s holými a izolovanými vodiči. Mechanické uchycení slitinových lan a izolovaných lan ke kotevním izolátorům.

Materiál: Al slitina, vysokopevnostní ocel

Typ	Průřez (mm ²)	Čep (mm)	Šrouby	Utahovací moment (Nm)	Hmotnost (kg)
KU132	25 - 132	16	1x M12	60	0,90

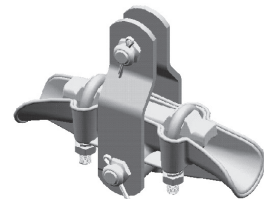


ZÁVĚSNÉ SVORKY

Použití: venkovní vedení s holými a izolovanými vodiči. Mechanické uchycení na rohových a úhlových podpěrných bodech ke kotevním izolátorům.

Materiál: Al slitina, vysokopevnostní ocel

Typ	AlFe lana		Čep (mm)	Třmenové šrouby	Pevnost v lomu (kN)	Hmotnost (kg)
	Průřez (mm ²)	Průměr (mm)				
KZ16/28	42/7 - 110/22	9,0 - 16,5	13	2x M8	80	1,75
KZ22/210	110/22 - 185/31	16,5 - 22,1	19	2x M10	80	2,60

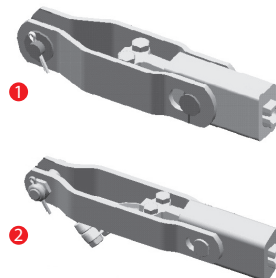


KLÍNOVÉ KOTEVNÍ SVORKY

Použití: venkovní vedení s holými vodiči. Mechanické uchycení AlFe lan ke kotevním izolátorům.

Materiál: Al slitina, vysokopevnostní ocel

Typ	AlFe lana		Čep (mm)	Hmotnost (kg)
	Průřez (mm ²)	Průměr (mm)		
1 KK9	42/7	7,5 - 9,6	13	1,06
KK12	70/11	10,5 - 12,5	13	1,04
KK16	110/22	13,6 - 16,1	13	2,25
2 KK18	185/31	17,3 - 18,8	19	2,50



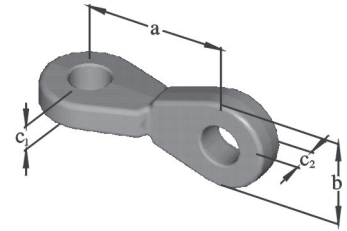
Spojovací armatury VN

OKO DVOJITÉ KŘÍŽOVÉ

Použití: křížové napojení kotevních armatur a izolátorů

Materiál: žárově pozinkovaná kovaná ocel

Typ	Čep	Rozměry (mm)				Pevnost v lomu (kN)	Krátkodobý proud (kA)	Hmotnost (kg)
		a	b	c1	c2			
ODK23/23	23/23	70	-	18	18	160	20	0,55

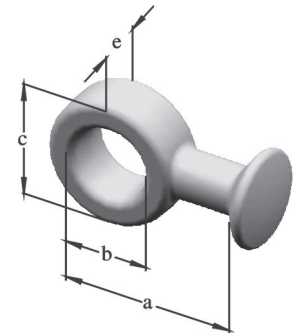


PALIČKA S OKEM

Použití: napojení kotevních armatur a izolátorových řetězců ukončených páničkou

Materiál: žárově pozinkovaná kovaná ocel

Typ	Kladívko	Rozměry (mm)				Pevnost v lomu (kN)	Krátkodobý proud (kA)	Hmotnost (kg)
		a	b	c	e			
PO27/16	16	61	27	-	18	120	16,0	0,35



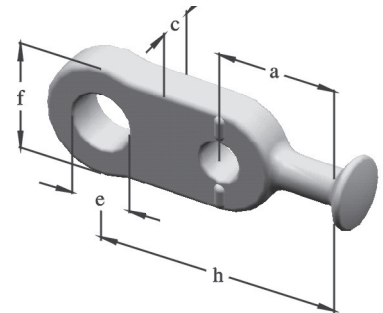
PALIČKA S OKEM PRODLOUŽENÁ

Použití: napojení kotevních armatur a porcelánových izolátorů včetně ochranných komponentů

Materiál: žárově pozinkovaná kovaná ocel

Typ	Kladívko	Rozměry (mm)					Pevnost v lomu (kN)	Krátkodobý proud (kA)	Hmotnost (kg)
		a	c	e	f	h			
POP30/16	16	47	18	30	-	103	120	16	0,73

* pro třmen tvaru U

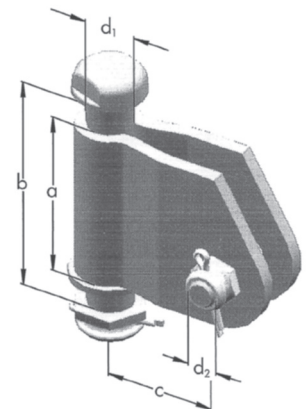


ZÁVĚSNÝ KLOUB

Použití: součást závěsného izolátorového řetězce VN. Slouží pro napojení izolátorového závěsu ukončeného okem na kotevní konstrukci

Materiál: žárově pozinkovaná kovaná ocel

Typ	Provedení	Rozměry (mm)					Krátkodobý proud (kA)	Únosnost (kN)	Hmotnost (kg)
		a	b	c	d1	d2			
ZK60/17-1	s čepem	60	105	65	19	17,5	30	120	1,2
ZK60/17	s čepem	60	95	60	19	17,5	30	120	1,1
ZK70/17	s čepem	70	110	60	19	17,5	30	120	1,4
ZK90/17	s čepem	90	130	65	19	17,5	30	120	1,4
ZK110/17	s čepem	110	150	75	19	17,5	25	160	1,6

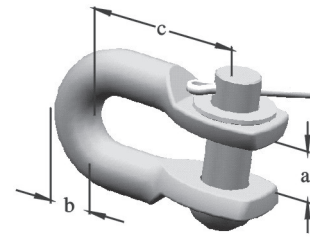


TŘMEN S ČEPEM

Použití: napojení kotevních armatur ke kotevní konstrukci

Materiál: žárově pozinkovaná ocel

Typ	Čep	Rozměry (mm)			Pevnost v lomu (kN)	Hmotnost (kg)
		a	b	c		
TC21/16	16	21	16	60	70	0,95
TC24/16	16	21	16	70	70	1,15

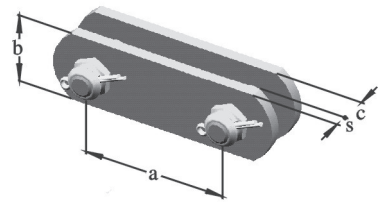


LIŠTA DVOJITÁ

Použití: napojení či prodloužení kotevních armatur

Materiál: žárově pozinkovaná kovaná ocel

Typ	Čep	Rozměry (mm)			Pevnost v lomu (kN)	Krátkodobý proud (kA)	Hmotnost (kg)
		b x s	a	c			
LD150/50	20	50 x 6	150	22	120	25	1,42
LD150/60	22	60 x 8	150	22	180	40	1,95

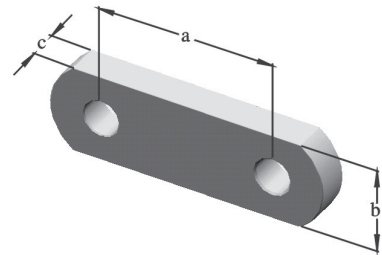


OKO DVOJITÉ PŘÍMÉ

Použití: napojení či prodloužení kotevních armatur

Materiál: žárově pozinkovaná kovaná ocel

Typ	Čep	Rozměry (mm)			Pevnost v lomu (kN)	Krátkodobý proud (kA)	Hmotnost (kg)
		a	b	c			
DOP75/20	20/20	75	50	15	130	25	0,54
DOP70/20-14	20/14	70	50	15	130	25	0,46

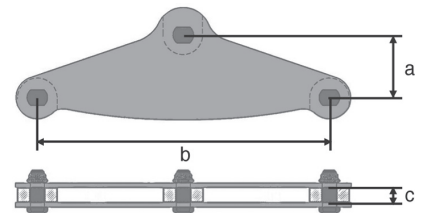


ROZPĚRKY

Použití: součást bezpečnostního dvojitého kotevního izolátorového řetězce

Materiál: žárově pozinkovaná kovaná ocel

Typ	Čep	Rozměry (mm)			Pevnost (kN)	Hmotnost (kg)
		a	b	c		
R400/19	19	60	400	22	120	4,35



Montážní nářadí a pomůcky

RUČNÍ NÁŘADÍ PPN

KLÍNY PRO MONTÁŽ SVOREK NA VODIČÍCH AES

Model	E 5040
-------	--------



MOMENTOVÝ KLÍČ NASTAVITELNÝ 10 - 50 NM

Model	131911
-------	--------



NÁSTAVEC - PRODLOUŽENÍ

Model 125 mm	1503 1125
Model 250 mm	1503 1250



HLAVICE IMBUSOVÁ

Model	1505 1xx
-------	----------



HLAVICE IMBUSOVÁ PRODLOUŽENÁ

Model	1506 1xx
-------	----------



Objednávkové číslo doplňte např. (5 - model 1505 105)

VRATNÝ KLÍČ - RÁČNA

Model	1502 1
-------	--------



KULATÉ KLEŠTĚ

Model 160 mm	1103 160
Model 200 mm	1103 200



KOMBINOVANÉ KLEŠTĚ

Model 160mm	1101 160
Model 180mm	1101 180
Model 200mm	1101 200



PLOCHÝ KLÍČ

Model	6151 3xx
-------	----------



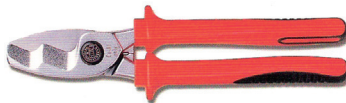
KABELOVÉ KLEŠTĚ PRO AL/CU

Model 160mm	1602 160
-------------	----------



KABELOVÉ KLEŠTĚ PRO AL/CU

Model 200mm	1602 200
-------------	----------



NASTAVITELNÉ SIKO KLEŠTĚ

Model 240mm	1110 250
-------------	----------



BOČNÍ ŠTÍPACÍ KLEŠTĚ

Model 160mm	1102 160
-------------	----------



NASTAVITELNÝ KLÍČ 0 - 27 MM

Model	6151 908
-------	----------



T - KLÍČ IMBUS

Model 5	6117 505
Model 6	6117 506
Model 8	6117 508



NÁSTRČNÁ HLAVICE

Model	130 4xx
-------	---------



NÁSTRČNÁ HLAVICE PRODLOUŽENÁ

Model	130 5xx
-------	---------



Objednávkové číslo doplňte např. (13 - model 130 513). Jiné provedení na požádání.

KABELOVÉ KLEŠTĚ PRO AL/CU

Model 700mm	6253 360
-------------	----------



OČKOVÝ KLÍČ

Model	6161 3xx
-------	----------



BLOKOVACÍ KLÍČ - VELIKOST 10 - 24

Model	6161 4xx
-------	----------



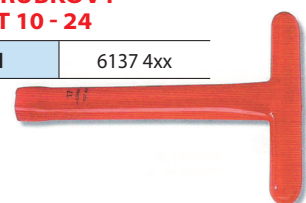
T - KLÍČ PRO NÁSTRČNÉ HLAVICE

Model	1501 1
-------	--------



T - KLÍČ TRUBKOVÝ VELIKOST 10 - 24

Model	6137 4xx
-------	----------



CELOPLASTOVÉ IZOLAČNÍ KLEŠTĚ SERIE ISO PLUS

MANIPULAČNÍ KLEŠTĚ

lisování dutinek, 8 žlábků pro vodiče

Model	1109 1
-------	--------



MANIPULAČNÍ KLEŠTĚ SE STRÍHACÍM OSTRÍM PRO STRÍHÁNÍ VODIČŮ DO Ø 12 MM, 3 ŽLÁBKY PRO VODIČE

Model	1109 2
-------	--------



MANIPULAČNÍ KLEŠTĚ PRODLOUŽENÉ ÚZKÉ ČELISTI PRO STÍSNĚNÉ PROSTORY

Model	1109 5
-------	--------



KABELOVÉ KLEŠTĚ

stříhají vodiče Al i Cu do 50 mm²

Model	1109 4
-------	--------



KABELÁŘSKÉ NÁŘADÍ

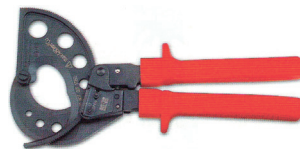
KABELOVÉ NOŽE S VÝMĚNNOU ČEPELÍ

Model univerzální (šedý)	AV3910	náhr. čepel AV3911
Model rovný (červený)	AV3920	náhr. čepel AV3911



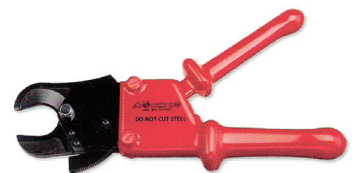
KABELOVÉ NŮŽKY AL/CU DO 240 MM²

Model	1605 054
-------	----------



KABELOVÉ NŮŽKY AL/CU PRO KABELOVOU ŽÍLU DO 240 MM²

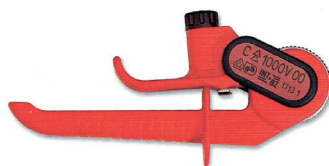
Model	1621 032
-------	----------



RÁČNOVÝ NŮŽ - AMS

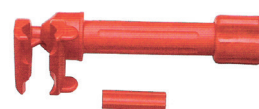
ořezávač izolace s nastavitelnou hloubkou řezu

Model PPN	1713 0
Model AMS	AV 6220
náhradní člunek	AV 6299



KLÍČ PRO PŘIDRŽENÍ ŠROUBOVÉHO SPOJOVAČE

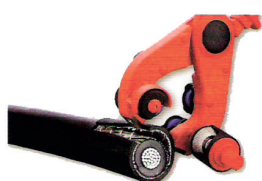
Model	2201 3
-------	--------



AIS - PROFESIONÁLNÍ OŘEZÁVAČ VNĚJŠÍHO PLÁŠTĚ PRO KABELY S POLYETHYLENOVOU IZOLACÍ (XLPE)

nastavitelná hloubka řezu, použití pro kabely NN i VN

Výměnný nůž	1719 5
Náhradní šrouby	1719 7



AIS SET

Model	1719 0
-------	--------



OŘEZÁVACÍ NÁŘADÍ

FBS - OŘEZÁVAČ POLOVODIVÉ VRSTVY VN KABELŮ

FBS	1722 1
Silikonová pasta	AG 1013



IMS 20 KV - KABELOVÉ OŘEZÁVÁTKO NA PRIMÁRNÍ IZOLACI

Ořezávací nástavec 25	AV 63025
Ořezávací nástavec 35	AV 63035
Ořezávací nástavec 50	AV 63050
Ořezávací nástavec 70	AV 63070
Ořezávací nástavec 95	AV 63095
Ořezávací nástavec 120	AV 63120
Ořezávací nástavec 150	AV 63150
Ořezávací nástavec 185	AV 63185
Ořezávací nástavec 240	AV 63240
Rukojeť	AV 6300



SPECIÁLNÍ ELEKTRIKÁŘSKÉ NŮŽKY

- univerzální použití,
- vhodné pro stříhání Al i Cu stínění na VN kabelech

Model	1601 2
-------	--------



PILKA 470 MM

Model	6424 300
-------	----------



PILKA MINI 285 MM

Model	6424 200
-------	----------



FBS SET

Model	1722 0
-------	--------



SET - OŘEZÁVACÍHO NÁŘADÍ - MODEL 1799 002

Standardní příslušenství:

Univ. kabelové ořezávkó AMS	AV 6221
Ořez. na polovodivou vrstvu FBS	1722 1
Ořez. na primární izolaci VN IMS II	1723 1
Silikonová vazelína	AG 1013
Speciální elektrikářské nůžky	1601 0
Kabelový nůž	AV 3920
Pevný kufřík	AG 3000
Rukojeť ořezávkó IMS 1*	AV 6300
4 ks nástavců pro IMS 1 *	AV 63....

Poznámka: * není součástí setu, lze doobjednat dle výběru viz. IMS 20 KV



IMS 20 KV SET

Model	AV 6310
-------	---------



SET - OŘEZÁVACÍHO NÁŘADÍ - MODEL 1799 001

Standardní příslušenství:

Ořezávací nůžky AIS	1719 6
Ovládací ráčna	1719 4
10 x 14 barevných dist. kroužků	-
2 šrouby pro upevnění nožů	1719 7
Ořez. na polovodivou vrstvu FBS	1722 1
Ořez. na primární izolaci VN IMS II	1723 1
Silikonová vazelína	AG 1013
2,5 mm imbus klíč	1710 0
Pevný kufřík	1799 000



OOPP – OSOBNÍ OCHRANNÉ PRACOVNÍ PROSTŘEDKY

OBLIČEJOVÝ ŠTÍT

Model	AV 9302
-------	---------



PŘILBA S INTEGROVANÝM ŠTÍTEM

Model - bílá	AV 9303W
Model - červená	AV 9303R



PŘILBA EN 397

Model - bílá	AV 9301
--------------	---------



IZOLAČNÍ PŘIKRÝVKA

Velikost (m)	Model
0,6 x 0,6	AV 4102
1 x 1	AV 4104
10 x 1	AV 4110
1 x 1,2	AV 4111
10 x 1,2	AV 4120



IZOLAČNÍ KOBEC

Velikost (m)	Model
1 x 1	AV 4301
3 x 1	AV 4303
10 x 1	AV 4310
1 x 1,2	AV 4311
10 x 1,2	AV 4320



IZOLAČNÍ RUKAVICE

Třída	Velikost	Model
00-500V	9	AV 4712
00-500V	10	AV 4713
00-500V	11	AV 4714
0-1000V	9	AV 4721
0-1000V	10	AV 4722
0-1000V	11	AV 4723
3-26,5KV	9	AV 4750
3-26,5KV	10	AV 4751



KOŽENÉ RUKAVICE PRO MECH. OCHRANU

Velikost	Model
9	AV 4771
10	AV 4772
11	AV 4773



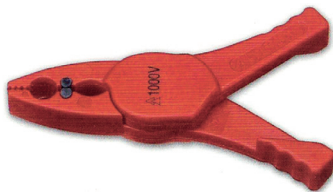
KOŽENÉ RUKAVICE PRO MECH. OCHRANU - LIGHT

Velikost	Model
8-9	AV 4780
10-11	AV 4791



IZOLAČNÍ KOLÍČEK 140 X 85 MM / MINI

Model	6651 409
-------	----------



Model	651406
-------	--------



SAMOUZAVÍRACÍ NÁVLEK NA VODIČ Typ 1

Typ 1	
Ø	Model
8 - 13 mm	AV 4094
13 - 20 mm	AV 4095



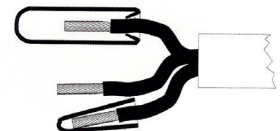
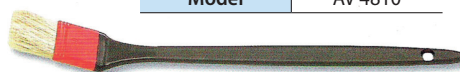
SAMOUZAVÍRACÍ NÁVLEK NA VODIČ Typ 2

Typ 2	
Ø	Model
10 mm	6 646 010
15 mm	6 646 015
20 mm	6 646 020
30 mm	6 646 030



IZOLAČNÍ ŠTĚTEC

Model	AV 4810
-------	---------



PLASTOVÉ Kladívko

Model	6410 335
-------	----------



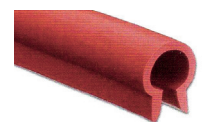
KLÍN NA ŽÍLY KABELU

Model	6652 003
-------	----------



OMEGA NÁVLEK NA HOLÉ VODIČE Ø 14

Délka	Model
1 m	AV 4510
3 m	AV 4513
18 m - role	AV 4518



PROPOJOVACÍ SOUPRAVA INTERCABLE

Obsahuje speciální přípravky pro provádění PPN s možností převedení proudové zátěže pomocným obvodem. Souprava má univerzální použití. Používá se pro převedení proudové zátěže na kabelovém vedení, ale i na venkovním izolovaném vedení (AES). Některé přípravky obsažené v propojovací soupravě lze použít pro zajištění pracoviště při práci bez napětí (zkraty).

TŘÍFÁZOVÝ BOČNÍK

Model	Zatížitelnost
2127 3250	200 A - 60 min., 250 A - 15 min.



JEDNOFÁZOVÝ BOČNÍK

Model	Zatížitelnost
2120 1160	160 A - 60 min.



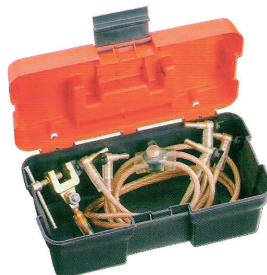
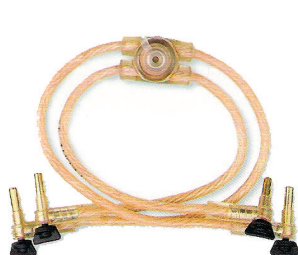
PERFORAČNÍ NAPĚŤOVÁ SVORKA

Model 10 - 95 mm ²	2103 3
Model 95 - 240 mm ²	2103 4
Zatížitelnost	200 A - 60 min., 250 A - 15 min.



ZKRATOVACÍ SOUPRAVA

Model	2420 0
-------	--------



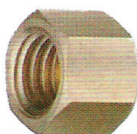
Propojovací kabel

Model	Zatížitelnost
2119 5	200 A - 60 min., 250 A - 15 min.



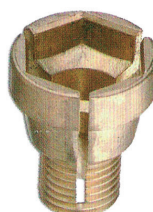
REDUKČNÍ MATICE

M8	2206 008
M10	2206 010
M12	2206 012



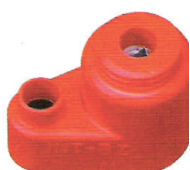
NAPOJOVACÍ ŠROUB

SW 18	2203 008
SW 10	2203 010
SW 13	2203 013
SW 14	2203 014
SW 16	2203 016
SW 17	2203 017
SW 18	2203 018
SW 19	2203 019



Izolační svorka D8

Model	2202 1
-------	--------



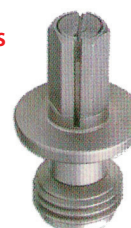
Izolační rukojeť

Model	2201 1
-------	--------



Napojovací šroub imbus

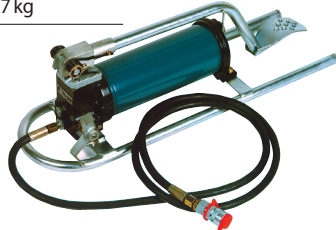
SW 5	2208 050
SW 6	2208 060



HYDRAULICKÉ A MONTÁŽNÍ NÁŘADÍ

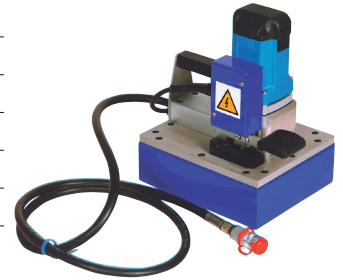
HYG N 80 – HYDRAULICKÝ GENERÁTOR NOŽNÍ

Max. tlak:	800 bar
Olejová náplň:	1,2l
Rozměry:	620 x 200 x 200 mm
Hmotnost:	7 kg



HYG E 80 – HYDRAULICKÝ GENERÁTOR – 220 V

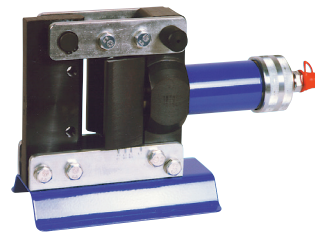
Max. tlak:	800 bar
Výkon:	0,6 l/min.
Příkon:	750 W
Olejová náplň:	2l
Rozměry:	285 x 210 x 315 mm
Hmotnost:	14 kg



LH 36 – HYDRAULICKÁ LISOVACÍ HLAVA S VÝMĚNNÝMI ČELISTMI

Rozsah použití:

Al:	300 - 800 mm ²
ALFe:	95 - 670 mm ²
Fe:	50 - 120 mm ²
Lisovací síla:	360 kN
Rozměry:	360 x 120 x 150 mm
Hmotnost:	11 kg



HYO PV 100/10 – HYDRAULICKÁ OHÝBAČKA PÁSOVINY AL/CU/FE

Rozsah použití:

Pásky max.:	100 x 10 mm
Ohyb:	0 - 90°
Rozměry:	380 x 100 x 190 mm
Hmotnost:	13,3 kg

CHE-PV 100/10

Přídavné čelisti k ohýbačce na ohýbání etáží



LH 6,5 – HYDRAULICKÁ LISOVACÍ HLAVA S VÝMĚNNÝMI ČELISTMI

Rozsah použití:

Al, Cu:	16 - 240 mm ²
Lisovací síla:	65 kN
Rozměry:	280 x 48 x 78 mm
Hmotnost:	3 kg



HYD PV 18/10 – HYDRAULICKÉ DĚROVADLO PÁSOVINY AL/CU/FE

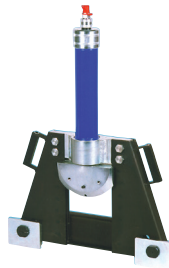
Rozsah použití:

Max. síla mat.:	10 mm
Průměr otvorů:	6,5 - 18 mm (M6-M16)
Vyložení:	45 mm
Rozměry:	140 x 105 x 390 mm
Hmotnost:	13,2 kg



HYO PVN 100 – HYDRAULICKÁ OHÝBAČKA PÁSOVINY AL/CU

Pásky max.:	100 x 10 mm
Ohyb:	0 - 90°
Rozměry:	800 x 580 x 140 mm
Hmotnost:	24 kg



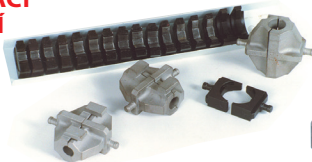
HYN K 50 – HYDRAULICKÉ NŮŽKY KABELOVÉ

Rozsah použití: ke stříhání Al, Cu kabelů do max. Ø 55 mm

Rozměry:	410 x 120 x 80 mm
Hmotnost:	5,2 kg



CLH 6,5 – LISOVACÍ A ZAKRUŽOVACÍ ČELISTI K HLAVĚ LH 6,5



HYN K 100 HYDRAULICKÉ NŮŽKY KABELOVÉ

Rozsah použití: ke stříhání Al, Cu kabelů do max. Ø 105 mm

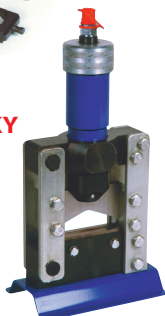
Rozměry:	700 x 125 x 210 mm
Hmotnost:	16,5 kg



HYN PV 100/10 – HYDRAULICKÉ NŮŽKY NA STŘIHÁNÍ PÁSOVINY AL/CU

Rozsah použití:

Pásky max.:	100 x 10 mm
Rozměry:	190 x 100 x 380 mm
Hmotnost:	13,2 kg



HYP 16 - 70 HYDRAULICKÉ PROSTŘIHOVADLO PLECHU

Rozsah použití: Max. 3 mm plech, Ø 16 - 70 mm (Pg 9 - Pg 48)

Rozměry:	170 x 60 x 120 mm
Hmotnost:	2,4 kg



HRT 800 – HYDRAULICKÝ ROZVADĚČ TŘÍCESTNÝ

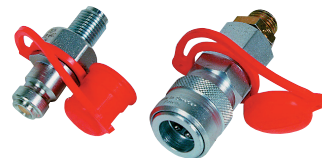
Rozsah použití:

Provozní tlak:	800 bar
Připoj. závity:	M14 x 1,5
Rozměry:	150 x 130 x 180 mm
Hmotnost:	4,7 kg



HRCO, HRCK – HYDRAULICKÉ RYCHLOSPOJKY CEJN

Objímka:	CEJN 10 115 1202 1/4" BSP fem
Kolík:	CEJN 10 115 6202 1/4" BSP fem



HRO, HRK – HYDRAULICKÉ RYCHLOSPOJKY

Přímé:	objímka - kolík, M30 x 1,5 - Ø 18 mm
Úhlová 90°:	objímka, závit pro hadice M14 x 1,5

HDM 8 - 12, HDM 12 - 22 HYDRAULICKÝ DĚLIČ MATICE

Rozsah použití:

Matice:	M8 - 12 (13 - 19 mm) M12 - 22 (19 - 32 mm)
Rozměry:	295 x 60 x 50 mm
Hmotnost:	2,1 kg



BCP040G – HYDRAULICKÉ NŮŽKY BATERIOVÉ S OTOČNOU HLAVOU O 180°

Rozsah použití: ke stříhání Al, Cu kabelů do max. Ø 40 mm

Stříhací síla:	88 kN
Rozměry:	480 x 85 x 325 mm
Hmotnost:	7,4 kg



CG 25 – HYDRAULICKÉ NŮŽKY NA KABELY A OCELOVÁ LANA S OTOČNOU HLAVOU O 180°

Rozsah použití: ke stříhání Al, Fe lan, kabelů, tyčoviny do max. Ø 25 mm

Stříhací síla:	50 kN
Rozměry:	365 x 50 x 100 mm



BPE062L – HYDRAULICKÉ LISOVACÍ KLEŠTĚ BATERIOVÉ S OTOČNOU HLAVOU O 340°

Rozsah použití:

Al, Cu DIN:	6 - 240 mm ²
Lisovací síla:	62 kN
Zdvih:	13 mm
Rozměry:	290 x 60 x 285 / 520 x 440 x 130 mm
Hmotnost:	3,5 / 5,85 kg
Příslušenství:	Aku nabíječka+2xbaterie 18 V Li-Ion 2,0 Ah, plastový kufr, 9x pár lisovacích čelistí



C 130 – HYDRAULICKÉ LISOVACÍ KLEŠTĚ S VYMĚNITELNÝMI ČELISTMI A OTOČNOU HLAVOU 320°

Rozsah použití:

Al, Cu DIN:	16 - 240 mm ²
Lisovací síla:	130 kN
Rozměry:	620 x 70 x 120 mm
Hmotnost:	6 kg



D 36 – HYDRAULICKÉ LISOVACÍ KLEŠTĚ S VYMĚNITELNÝMI ČELISTMI A OTOČNOU HLAVOU O 320°

Rozsah použití:

Al, Cu DIN:	4 - 150 mm ²
Lisovací síla:	35 kN
Rozměry:	225 x 50 x 180 mm
Hmotnost:	1,5 kg



BPE062D – HYDRAULICKÉ DĚROVADLO BATERIOVÉ

Rozsah použití:

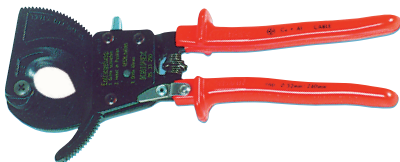
Stříhací síla:	5 mm
Lisovací síla:	62 kN
Zdvih:	13 mm
Rozměry:	290 x 60 x 285 / 520 x 440 x 130 mm
Hmotnost:	3,5 / 5,85 kg
Příslušenství:	Aku nabíječka + 2x baterie 18 V Li-Ion 2,0 Ah, plastový kufr



MN 32 – JEDNORUČNÍ MECHANICKÉ NŮŽKY NA STŘIHÁNÍ AL/CU KABELŮ DO MAX. Ø 32 MM

Rozsah použití:

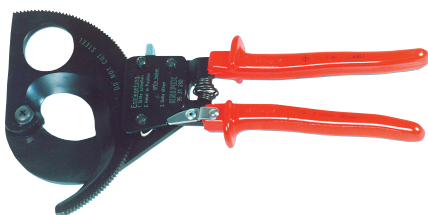
Délka:	250 mm
Hmotnost:	0,6 kg



MN 52 – JEDNORUČNÍ MECHANICKÉ NŮŽKY NA STŘIHÁNÍ AL/CU KABELŮ DO MAX. Ø 52 MM

Rozsah použití:

Délka:	280 mm
Hmotnost:	0,8 kg



DZK 105 – DVOJČINNÝ ZKRATOVÁČ KABELŮ

Použití: zkratování žil kabelů před opravou, zajišťování přednapětového stavu

Pohon:	CO ₂ z tlakové láhve 1,5 kg
Počet cyklů:	10 - 12
Rozměry:	490 x 165 x 165
Hmotnost:	13,5 kg



MN 40 – MECHANICKÉ NŮŽKY NA STŘIHÁNÍ AL KABELŮ DO MAX. Ø 40 MM

Rozsah použití:

Délka:	635 mm
Hmotnost:	2,8 kg



DZP 11 – DĚROVADLO ZEMNÍČÍ PÁSKY

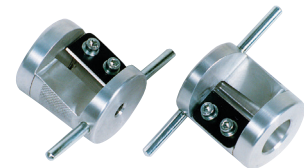
Rozsah použití:

Max. síla mat.:	6 mm
Průměr otvoru:	11 mm
Vyložení:	15 mm
Délka:	455 mm
Hmotnost:	2,4 kg



OKV – OŘEZÁVAČ KUŽELŮ VYSOKONAPĚTŮVÝCH KABELŮ AXEKCEY

Rozsah:	70, 120, 150, 240 mm ²
----------------	-----------------------------------



OPV 40 – OŘEZÁVAČ POLOVODIVÉ VRSTVY VYSOKONAPĚTŮVÝCH KABELŮ

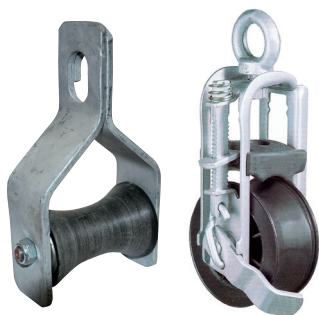
Rozsah použití:

Délka:	200 mm
Hmotnost:	0,48 kg



KLADKA ROZTAHOVACÍ PRO TAŽENÍ IZOLOVANÝCH VODIČŮ A KABELŮ

Objednací číslo	Hmotnost
KR1	1,26 kg
KZ16120	1,50 kg



KK – KLÍČE PRO ROZVADĚČOVÉ ZÁMKY

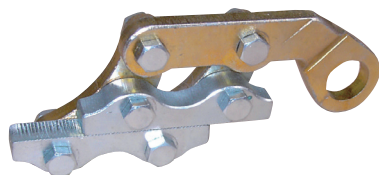


KK1 – STANIČNÍ KLÍČ

KK2 – KLÍČ KOMBÍ

NAPÍNAČÍ SVORKA PRO LANA A ALFE VODIČE

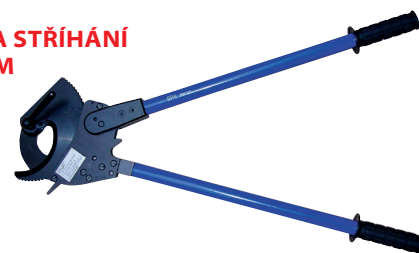
Objednací číslo	Pro vodiče	Hmotnost
Z 70	16-70	1,0 kg
Z 150	70-150	1,5 kg



RN 60 – MECHANICKÉ NŮŽKY NA STRÍHÁNÍ AL/CU KABELŮ DO MAX. Ø 60 MM

Rozsah použití:

Délka:	600 mm
Hmotnost:	4,5 kg



RK 1/2" RÁČNOVÝ KLÍČ 1/2"

Rozsah použití:

Délka:	300 mm / 440 mm
Hmotnost:	0,9 kg



LP 2500 - LANOVÝ PÁKOVÝ NAPÍNAČ 2500N S RÁČNOU K NAPÍNÁNÍ VODIČŮ

Rozsah použití:

Max. tah:	2500 N
Průměr lana:	4 mm
Aktivní délka lana:	1 200 mm
Rozměry:	210 x 90 x 60 mm
Hmotnost:	1,25 kg



LP 7500 – LANOVÝ PÁKOVÝ NAPÍNAČ 7500 N K NAPÍNÁNÍ VODIČŮ

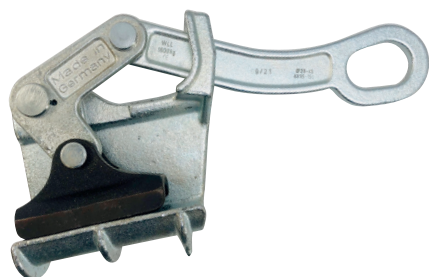
Rozsah použití:

Max. tah:	7500 N
Průměr lana:	5 mm
Hmotnost:	4,35 kg



NAPÍNAČÍ SVORKY PRO MONTÁŽ IZOLOVANÝCH SVAZKOVÝCH VODIČŮ

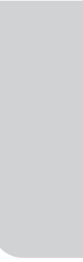
Objednací číslo	Pro vodiče	Hmotnost (kg)
Z4-35	4x16-35	0,95
Z4-70	4x35-70	2,19
Z4-150	4x95-150	3,20

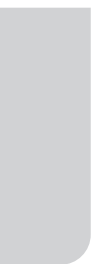


NAPÍNAČÍ SVORKY PRO MONTÁŽ ALFE LAN A JEDNODUCHÝCH IZOLOVANÝCH VODIČŮ

Objednací číslo	Pro vodiče	Hmotnost (kg)
Z AlFe 70	AlFe 16-70	1,50
Z AlFe 120	AlFe 70-120	2,00
Z PAS 70	PAS 16-70	1,50
Z PAS 120	PAS 70-120	2,00









Certifikační orgán CERT-ACO, s.r.o., certifikující systémy managementu, akreditovaný ČIA, o.p.s., podle ČSN EN ISO/IEC 17021-1:2016, vydává

CERTIFIKÁT

Registrační číslo:

2376-23-02

pro společnost:

ESTA, spol. s r.o.

Kounická č.ev. 1199/68
664 91 Ivančice
Česká republika

ESTA®

Společnost zavedla a používá systém managementu kvality pro oblast:

Návrh, vývoj, výroba a prodej elektrorozvaděčů NN a skříní pro plyn z plastu. Výroba, nákup a prodej síťových armatur NN, VN, VVN. Kovovýroba.

Při auditu bylo prokázáno splnění požadavků normy:

ČSN EN ISO 9001:2016 / ISO 9001:2015

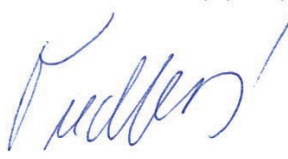
Platnost certifikace do 03. 04. 2026

Společnost je certifikována od prosince 2001.

Datum vydání certifikátu: 04. 04. 2023

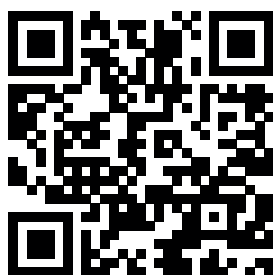
Certifikovaná společnost podléhá pravidelně kontrole certifikačního orgánu. Každá změna ve společnosti, týkající se rozsahu certifikátu, podléhá evidenci a schválení certifikačním orgánem. Platnost tohoto certifikátu může být pozastavena nebo zrušena v případě porušení shody s normou, na základě které byl vystaven.




Certifikační orgán č. 3027
CERT-ACO, s.r.o.
Huťská 229, 272 01 Kladno, CZ



KONTAKTY



CENÍKY

